



BNP PARIBAS



**VOUS ÊTES ÉTUDIANT A
L'ESCP EUROPE ?**

**TOUJOURS PLUS
D'AVANTAGES
AVEC VOS
AGENCES BNP
PARIBAS
PARMENTIER ET
PÈRE LACHAISE !**



BNP PARIBAS

Vous êtes étudiant à l'ESCP EUROPE ?

Lancez-vous l'esprit
libre...

50€ OFFERTS

Pour toute première ouverture d'un compte-
chèques BNP Paribas

+ 10€ sur le Livret Jeune

+ 10€ sur le Livret A *

+

**TROIS ANS DE SERVICES
GRATUITS ***

=

Un gain d'environ 510€

Les services BNP PARIBAS

- Une carte Visa Premier
- Un accès à vos comptes par Internet
- Vos relevés de compte en ligne
- La protection de vos moyens de paiement...



Avec BNP Paribas, financez vos études à taux exceptionnel !

Votre Crédit Étudiant à TEG
PRIVILÉGIÉ SPÉCIAL ESCP EUROPE
2,02%**

Sous réserve d'acceptation de votre dossier.

Exemple (à titre indicatif)

Pour un crédit étudiant de 7000€ sur 5 ans, vous paierez 60 mensualités de 122.69€ (hors assurance facultative).
Coût total du crédit : 361.40€ (frais de dossier offerts), soit un TEG annuel fixe de 2.02%.
Sous réserve d'acceptation de votre dossier.

PRÉLIB'CAMPUS 1000€ à taux 0% sur 12 mois ***

Vous empruntez 1000€ sur une durée de 12 mois ; vous remboursez 12 mensualités de 83.33€ (hors assurance facultative).

Avec un TEG annuel fixe de 0% et aucuns frais de dossier, le coût total de votre prêt est de 0€!

Sous réserve d'acceptation de votre dossier.

Crédit réservé aux étudiants.

(*) Offre non cumulable valable jusqu'au 31/12/2010 pour toute ouverture d'un 1er compte chèques avec « Esprit Libre », réservée aux étudiants de l'ESCP EUROPE. La prime sera versée sous 3 mois à la condition que votre compte soit régularisé et qu'il enregistre au moins 3 opérations par mois pendant 3 mois. Tarif en vigueur au 07/07/2010.

(**) Taux en vigueur pour le mois de juillet 2010, hors assurance facultative, sous réserve d'acceptation du dossier. BNP Paribas pourra modifier, voire supprimer les avantages ou contreparties prévus dans la présente offre commerciale.

(***) Offre valable jusqu'au 31/12/2010, sous réserve d'acceptation de votre dossier.



Vous partez à l'étranger ?

- Des Retraits d'espèces gratuits dans la zone euro
- Des Retraits d'espèces gratuits dans les distributeurs du Réseau Global Alliance (**Barclays, Bank of America, Deutsche bank, Scotiabank, Westpack, Ukrisbbank**)
Internet :
http://www.bnpparibas.net/banque/portail/particulier/Fiche?type=folder&identifiant=Glob al_Alliance_20070710032152
- Une assistance en cas de problème
- Un virement permanent international gratuit d'un compte BNP Paribas vers un compte à l'étranger *

Liste des pièces à fournir pour une ouverture de compte chèques

POUR UNE OUVERTURE DE COMPTE CHÈQUES

POUR UN ÉTUDIANT FRANÇAIS

- Pièce d'identité (Carte d'identité ou Passeport en cours de validité)
 - Carte étudiante ou certificat de scolarité de l'année en cours
 - Justificatif de domicile (quittance EDF ou France Télécom de moins de 3 mois)
- ou
- Attestation de tiers logeur BNP Paribas (avec carte d'identité et justificatif de domicile du logeur)

POUR UN ÉTUDIANT ÉTRANGER

- Pièce d'identité :
 - **Ressortissants de l'UE** = Carte nationale d'identité ou Passeport en cours de validité ou carte de séjour
 - **Étrangers non ressortissants de l'UE pour un séjour en France de plus de 3 mois**
 - = Passeport et carte de séjour
 - Carte étudiante ou certificat de scolarité de l'année en cours
 - Justificatif de domicile (quittance EDF ou France Télécom de moins de 3 mois)
- ou
- Attestation de tiers logeur BNP Paribas (avec carte d'identité et justificatif de domicile du logeur)

POUR UNE DEMANDE DE PRÊT ÉTUDIANT

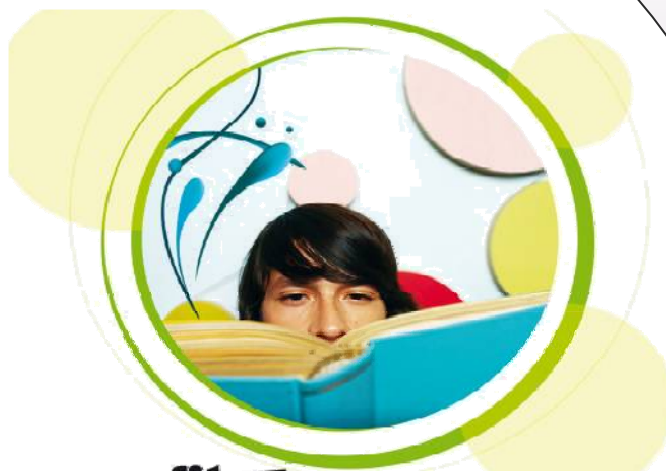
POUR UNE DEMANDE DE PRÊT POUR UN ÉTUDIANT FRANÇAIS

- Pièce d'identité (Carte d'identité ou Passeport en cours de validité)
 - Carte étudiante ou certificat de scolarité de l'année en cours
 - Justificatif de domicile (quittance EDF ou France Télécom de moins de 3 mois)
- ou
- Attestation de tiers logeur BNP Paribas (avec carte d'identité et justificatif de domicile du logeur)

POUR LA CAUTION

- Les 3 derniers originaux du dernier bulletin de salaire
- Les 2 derniers originaux d'avis d'imposition
- Les 3 derniers relevés de compte bancaire
- Pièce d'identité (Carte d'identité ou Passeport en cours de validité)
- Justificatif de domicile (quittance EDF ou France Télécom de moins de 3 mois)

Contactez vos conseillers, ils sont à votre disposition !



**Profitez
des avantages réservés
à votre école**

Deux agences à proximité de votre École

Agence Parmentier Oberkampf

43, avenue de la république
75011 Paris
Métro : Parmentier ligne 3
Du mardi au vendredi de 9h00 à 17h15
Le samedi de 9h00 à 16h00

Angélique PRYGA : 01.53.36.83.53
angelique.pryga@bnpparibas.com
Emmanuelle PATIER : 01.53.36.83.52
emmanuelle.patier@bnpparibas.com

Agence Père Lachaise

126, avenue de la République
75011 Paris
Métro : Père Lachaise lignes 2 et 3
Du mardi au vendredi de 9h00 à 12h30
et de 13h30 à 17h15
Le samedi de 9h00 à 12h30 et de 13h30 à 16h00

Rajaa TADDANI : 01.53.36.12.52
rajaa.taddani@bnpparibas.com
François GAUDOIN : 01.53.36.12.59
francois.gaudoin@bnpparibas.com